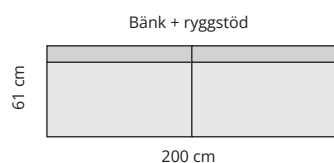
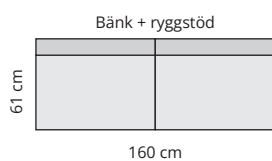
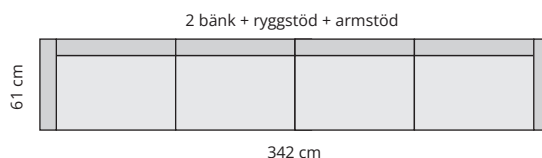
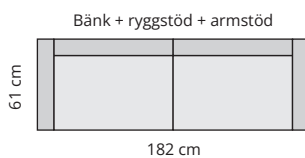


Integrerad USB-laddning 220v

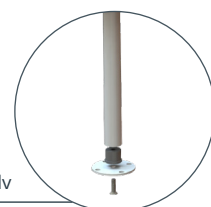
Moduler



Moduler med armstöd



Förankring golv



GEMENSAMMA MÅTT

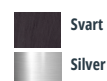
HÖJD*	100 cm
DJUP	61 cm
SITSHÖJD	66 cm
SITSDJUP	50 cm

*med ryggstöd

MATERIALBESKRIVNING

SITSSTOMME	Plywood
STOPPNING SITS	40 kg höglastiskt kallskum + 300 g fiberfill
STOPPNING RYGG	40 kg höglastiskt kallskum + 300 g fiberfill
STATIV	Stålrör i silvergrå pulverlack, Ø 32 mm (RAL 9006) Finns även med svart ben (RAL 9005)

BEN



TILLVAL

Sjukhusväv
Helt avtagbar klädsel
Integrerad USB/ 220v-laddning
Premium färger RAL (underrede)